

TALAMDAN SA PAGTULUN-AN

YUNIT IV: Pagiging Bahagi ng Komunidad

Module 1: Ang Kahalagahan ng Komunidad

Pagtulun-an 1	Mga Serbisyong Ginahatag sa Barangay	2
Pagtulun-an 2	Mga Serbisyong Ginahatag sa Eskwelahan	10
Pagtulun-an 3	Mga Serbisyong Ginahatag sa Health Center	17
Pagtulun-an 4	Mga Katungod sa Tawo	23
Pagtulun-an 5	Kahulugan sa Katungod ug ang mga Naglangkub Niini	28
Pagtulun-an 6	Ang Pagpatuman sa mga Katungod sa Tawo	33
Pagtulun-an 7	Epekto sa Pagpatuman ug Wala Pagpatuman sa mga Katungod sa Tawo	38
Pagtulun-an 8	Ang Kamahinungdanon sa Katungod	43

MODULE 1: ANG KAMAHINUNG DANON SA KOMUNIDAD

Pagtulun-an 1 : Mga Serbisyong Ginahatag sa Barangay



Balik Lantaw

Atong awiton ang “Dinhi sa Komunidad” gamit ang sa tono sa **Roll Over The Ocean**.

Unsa ang mga buluhaton aron mapakusgan ang tama ug maayo nga pagpangulo sa usa ka pundok?



Pag-aghat

Tan-awa ninyo ang hulagway sa usa ka bata nga luyahon. Unsa ang inyong ikasulti mahitungod niini?



Atong basahon ang estorya mahitungod niini nga bata.

Si Edong usa ka bata nga nag- edad og pito ka tuig, ug nagpuyo sa Barangay Sampaguita.

Walay maayong pangita ang iyang mga ginikanan, busa dili manahatag ang tanan niyang panginahanglan. Walay saktong pagkaon ug kanunay siya nga masakit tungod kay walay husto nga pagpanglimpyo diha sa ilang palibot. Kulang ang suplay sa tubig ug walay kasilyas halos tanan nga namuyo niini nga barangay.

Apan luyo niining tanan si Edong nagapadayon sa pagtungha. Nangandoy nga makahuman aron makatabang sa iyang pamilya.

Tubaga ninyo ang mosunod nga mga pangutana:

- Unsay inyong ikasulti mahitungod sa bata nga si Edong?
- Ginahatag ba kaniya ang tanan niyang panginahanglan?
- Unsa ang mga butang nga kulang ug wala sa iyang pamilya? Sa ilang barangay?
- Unsa nga mga tabang o serbisyo ang gikinahanglan ni Edong ug ang ilang lugar?
- Kinsa ang muhatag niini nga mga tabang ug serbisyo?



Buhata Kini

Isulat sa sulod sa kahon ang mga serbisyong angay ihatag sa barangays ngadto sa mga tawong ginsakopan niini.



Tubaga ang mosunod nga mga pangutana.

- Unsa ang mga serbisyo nga angay iGinahatag sa mga panginahanglan diha sa komunidad?
- Unsa usab ang mga serbisyo nga nadawat ninyo sa inyong barangay? Malipayon ba kamo niini nga mga serbisyo?



Timan-i Kini

Adunay mga serbisyo nga ginahatag ang barangay ngadto sa komunidad.

Pananglit niini ang mosunod:

- Patubig/pagtukod og mga poso
- Pagtukod og mga kasilyas
- Pagpatuman sa programang Panginabuhian
- Pagpatuman sa kalinaw ug kahapsay sa palibot
- Pagpatuman sa hustong paagi sa paglabay sa basura ug pagpanglimpyo sa palibot
- Pagseguro sa lugar nga luwas sa mga disgrasya ug kalamida



Sulayi Kini

Unsa ang angay ginahatag nga serbisyo sa mga sitwasyon nga makita sa mosunod nga hulagway?



1.



2.



3.



Paghanas

Basaha ang matag hugpulong. Idibuho ang

panagway nga malipayon  kung tama ang gibuhat. Kung mali ang gibuhat, idibuho ang

panagway nga subo  kung mali.

1. Nagpatawag og pulong-pulong ang kapitan sa barangay.
2. Gitudloan ang mga kababayan-an sa pamaagi sa pagpangita og panginabuhian.
3. Nagbutang og daghang poso sa kada kanto sa barangay.
4. Nanggihatag og mga gamit para sa pagdula ang mga konsehal sa barangay.
5. Gikolekta ang mga basura sa mga kabalayan.

Pagtulun-an 2: Mga Serbisyong Ginahatag sa Eskwelahan



Balik Lantaw

Sa lumba nga paagi, ang matag grupo magsulat sa **blackboard** og mga serbisyo nga angay ihatag sa barangay ngadto sa mga tawo.

Ang husto nga tubag adunay puntos. Ang makakuha og daghang puntos mao ang mudaog.



Pag-aghat

Sa mao gihapon nga grupo, tubaga ninyo ang usa ka **puzzle**.

Human makita ang mga pulong, isulti ninyo kung unsa ang kahulugan niini ug asa kini makita.

A	C	L	I	B	R	O	T	G
D	M	A	E	S	T	R	A	L
H	B	A	N	G	K	O	P	H
M	N	L	A	M	E	S	A	K
S	D	L	A	P	I	S	W	L
R	F	P	A	P	E	L	C	N

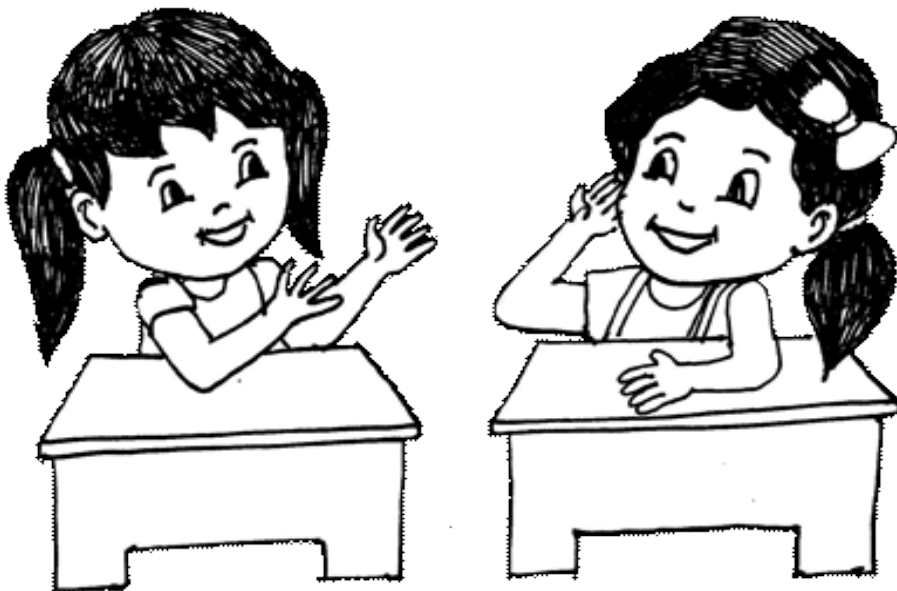
gigamit sa pagbasa nagtudlo sa mga bata
gamit sa paglingkod
lugar sulatanan
gamit sa pagsulat
gamit sulatanan



Susiha Kini

Atong basahon ang usa ka dayalogo. Tubaga ang mga pangutana mahitungod niini.

Nagstoryahanay ang managsilingan nga Leny ug Marites sa eskwelahan.



Leny: Kabalo ka ba Marites nga nananom og mga kahoy ang mga **Grade Two** nga magtutongha gahapon sa atong barangay? Kauban nila ang ilang magtutudlo nga si Miss Cruz.

Marites: Kanindot diay! Maayo kay mingtabang og pananom ang mga magtutongha sa atong eskwelahan. Bisan sa ilang kabatan-on aduna silay kaikag sa pagpananom.

Leny: Tinuod kaayo kana. Kini makatabang aron mapugngan ang kanunay nga pagbaha sa mga nagkalain-laing lugar.

Marites: Sige Leny, moapil pod ta og pananom sunod.

Leny: Oo, sige, muapil ta.

Tubaga ang mosunod nga mga pangutana:

- Unsa ang gibalita ni Leny kang Marites?
- Unsa ang gibuhat sa mga magtutongha sa ilang lugar?
- Nakatabang ba kini nga buluhaton sa komunidad?
- Gawas sa pagpanudlo sa mga kabataan,
- Unsa pa ang mga serbisyo nga ginahatag sa mga eskwelahan ngadto sa komunidad



Buhata Kini

Unsa nga serbisyo ang angay nga ginahatag sa mga musunod nga sitwasyon nga makita sa hulagway.



1.



2.

Base sa inyong mga tubag, ipakita sa klase kung giunsa kini paghimo nga mga serbisyo.



Timan-i Kini

Mga Serbisyong Ginahatag sa Eskwelahan:

- pagpanudlo sa mga bata
- pagtabang sa mga buluhaton sa komunidad sama sa pagpanglimpyo
- pagpangulo sa pagpananom og mga punoan/tree planting
- pagpagamit sa **classrooms** nga mahimong kasilungan sa mga biktima sa kalamidad
- pagpangalap og mga donasyon/tabang alang sa mga biktima sa kalamidad



Sulayi Kini

Unsa usab ang mga serbisyo nga ginahatag sa eskwelahan sa inyong komunidad? Isulat kini sa **manila paper** o daan nga kalendaryo.

Nakadawat ang among komunidad og serbisyo gikan sa eskwelahan sama sa:



Paghanas

Butangi og tsek (✓) kung ang serbisyo gikan sa eskwelahan, ekis (✗) kung dili.

1. Gamiton ang eskwelahan nga kasilungan sa mga nasunugan. _____
2. Pagtaod og poso sa palibot. _____
3. Pag-aghat sa mga kabataan sa pagpananom og kahoy. _____
4. Paggahin og panahon sa pagpanudlo sa mga kabataan nga wala na magtungha. _____
5. Paghatag og bitamina sa mga bata. _____

**Pagtulun-an 3: Mga Serbisyon
Ginahatag sa Health Center**



Balik Lantaw

Basaha ang mga nakasulat nga pulongan sa **manila paper**/daan nga kalendaryo ug isulat sa tukma nga kahon ang mga nawala nga letra aron maporma ang tibuok nga pulong.

Unsa man ang gihisgutan niini?

a. serbisyo nga gihatag sa eskwelahan ngadto sa komunidad

nagpasiugda sa

p		g	p		n		n		m
---	--	---	---	--	---	--	---	--	---

og mga kahoy

b. ginabuhat sa magtutudlo ngadto sa mga bata

p		g	t		d	l	
---	--	---	---	--	---	---	--

 sa mga kabataan

Unsa ang mga serbisyo nga ginahatag sa eskwelahan ngadto sa komunidad?

Nakatabang ba kini sa mga panginahanglan sa mga tawo?

Unsa man ang mga natabang niini?



Pag-aghat

Atong kantahon ang awit sa mosunod nga panid.
Tubaga ang mga pangutana sa mahitungod niini.
Isulat ang mga tubag sa husto nga lumbay.

Himsog Kita

(Tono: *Paruparong Bukid*)

Nindot ang pagbati
Ug ang pagkabutang
Daghang mga tawo
Hapsay ang kahimtang
Sentro sa Kahimsog
Kanunay mutabang
Aron sakit mapugngan
Sa bata ug tigulang.

Libre ang bakuna (Uy!)
Tambal ug bitamina (Uy!)
Bata ginatimbang
Sa mga kabalayan
Nagtudlo usab sila
Maayong disiplina
Sa tamang pagpanglimpyo
Aron himsog kita.

Naghatag sa Serbisyo sa Katawhan ug Komunidad	Mga Tabang ug Serbisyo nga Ginahatag	Katuyo-an sa Pagtabang	Mga Eekto Niini sa Katawhan
--	---	-----------------------------------	--



Buhata Kini

Tun-i pag-ayo ang mga hulagway.

Isulti kung unsa nga serbisyo ang angay ihatag niini.

Mahimo usab ninyo kining ilihok sa atubangan sa klase.



1.



2.



3.



Timan-i Kini

Nagkadaiya ang mga serbisyo nga ginahatag sa Sentro sa Kahimsog ngadto sa komunidad mahitungod sa maayong panglawas.

- paghatag og libreng tambal ug mga bitamina
- libreng **check up** sa mga adunay sakit, buntis ug mga bata
- Pagpanimbang sa mga bata sa kabalayan ug paghatag og libreng bakuna
- Pag edukar o pagtudlo sa mga katawhan mahitungod sa hustong pagpanglimpyo sa palibot ug kaugalingon.



Sulayi-Kini

Lingini ang mga serbisyong gikan sa **Health Center**.

libreng tambal

**pagtimbang sa
mga bata**

bayanihan

**pagpananom og
kahoy**

**pagkolekta sa
mga basura**

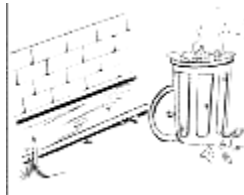
**pag-atiman sa
masakiton**



Paghanas

Itukma ang mga panginahanglan sa komunidad sa lumbay **A** ngadto sa mga serbisyo nga ginahatag sa Sentro sa Kahimsog sa lumbay **B**.

A



B

Paghatag og libre nga **check-up** ug bitamina

Pagtudlo sa hustong Pagpang-limpyo sa palibot

Pagtambal sa samad og pagbutang ug plaster niini.

Pagtulun-an 4: Mga Katungod sa Tawo



Balik Lantaw

Unsa ang mga serbisyo nga ginahatag sa mga naglangkob sa komunidad?

- Barangay
- Eskwelahan
- **Health Center**

Maghimo kamo og tulo ka grupo. Ang matag grupo magsulat og mga serbisyo nga ginahatag sa mga naglangkob sa komunidad.



Pag-aghat

Tan-awa kining hulagway sa mga tawo nga naglinya.

Unsa man ang ilang gibuhad? Nganong ginahatagan man sila niini?

Nganong kinahanglan man sila tabangan?



Kabahin sa mga **katungod** sa tawo ang mga serbisyo nga ginahatag sa komunidad.



Buhata Kini

Base sa inyong mga tubag mahitungod sa mga serbisyo nga gikan sa mga naglangkob sa komunidad, nganong kinahanglan man hatagan niini ang mga tawo.

- Unsa nga katungod ang gipakita sa matag hulagway?



1.



2.



3.



Timan-i Kini

Kabahin sa paghatag mga serbisyo sa komunidad ang mga ***katungod*** sa tawo.

- Katungod nga mabuhi
- Katungod nga maka eskwela ug makabaton og kaalam

- Katungod nga makabaton ug proteksyon batok sa mga sakit
- Katungod nga makabaton og luwas nga pal



Sulayi-Kini

Basaha ug sabta ang mga sitwasyon sa **checklist**.

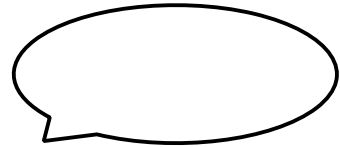
Pagbutang and tsek (/)lumbay sa **OO** kung nasunod ang katungod. Pagbutang og tsek sa lumbay sa **WALA**, kung wala kini nasunod.

MGA SITWASYON (KATUNGOD)	OO	WALA
1. Pagkasaba sa bata kung masayop		
2. Pagpatambal sa doktor kung dunay sakit		
3. Pagpatungha sa bata ngadto sa eskwelahan		
4. Pagpuyo sa panimalay kauban ang mga ginikanan ug igsoon		
5. Pagpuyo sa lugar nga kanunay mag-away ang mga tao		

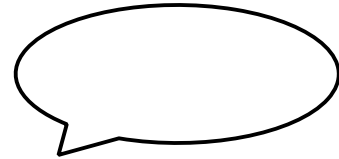


Paghanas

Basaha ang mga sitwasyon. Isulat o isulti ang mahimo nimo nga buhaton aron mahatag ang mga katungod.



1. Gikalintura ang anak ni Nong Ben ug layo ang balay-tambalanan.



2. Naghilak ang bata nga naa sa unang ang-ang kay nawala ang iyang libro.

Pagtulun-an 5: Kahulugan sa Katungod ug ang mga Naglangkob Niini



Balik Lantaw

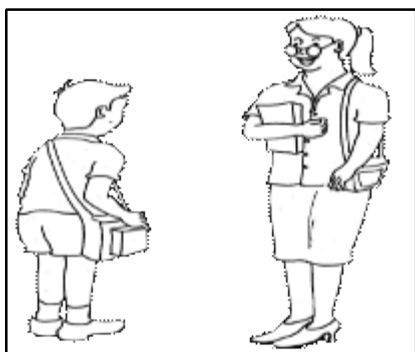
Base sa mga serbisyo nga ginahatag sa komunidad gamit ang mga larawan, unsa ang mga katungod nga ginahatag sa mga tawo?

Isulat ang mga tubag sa tsart.



Mga Katungod sa mga Tawo

Tan-awa ug tun-i kining duha ka hulagway sa mga bata.



Tubaga ang mosunod nga mga pangutana:

- Unsa ang gibuhat sa duha ka bata?
- Pareho ba ang ilang kahimtang?
- Unsa man ang kalahian nilang duha?
- Unsa man kaha ang hinungdan nganong wala makatungaha ang usa ka bata?
- Asa sa duha ka kahimtang ang angay himoon sa mga bata?
- Nganong kinahanglan man nga pa eskwelahon ang mga bata?
- Unsay tawag niining mga butang nga angay madawat sa mga tawo labi na gyod sa mga bata?



Buhata Kini

Base sa mga katungod sa tawo, unsa ang mga butang nga naglangkub niini? Isulat ang mga tubag sa tsart.

Mga Katungod sa mga Tawo	Mga Naglangkub sa mga Katungod sa Tawo



Timan-i Kini

Ang **katungod** nagpasabot sa mga butang nga angay madawat sa mga tawo, lakip na ang pagbuhat sa mga butang nga gawasnon.

Mga Katungod sa Tawo

- Katungod nga mabuhi
- Katungod nga makatungha/maka-eskwela
- Katungod nga makaangkon ug malinawon nga pamilya
- Katungod nga magpuyo sa malinawon ug luwas nga palibot



Sulayi Kini

Isulti ang **Oo** kung ang hulagway nagpakita sa katungod sa tawo, **Wala** kung wala kini nagpakita.





Paghanas

Isulat ang tama nga pulong sa ibabaw sa linya aron makumpleto ang tibuok nga mensahe. Pangitaa ang tubag sa sulod sa kahon.

palibot	katungod	tabangan
makakat-on	layo	maayo

1. Ang batang makililimos aduna usab _____.
2. Angay nga magpuyo nga malinawon ug _____ sa kasamok ang mga kabataan.
3. Matag bata adunay mga pangandoy. _____ sila nga makab-ot kini.
4. Katungod nila nga _____ sa mga leksiyon sa eskwelahan ug makahuman sa pagtuon.
5. Himoon nato nga limpyo ug nindot puy-an ang atong _____

Pagtulun-an 6: Ang Pagpatuman sa Tawo Katungod sa Tawo



Balik Lantaw

Base sa mga hulagway nga inyong gidala, isulti kung unsa nga katungod ang gipakita niini



Pag-aghat

Tun-i ang mga hulagway. Unsa man ang inyong ikasulti mahitungod niini?



Tubaga ang mo sunod nga mga pangutana.

- Pareho ba ug kahimtang ang duha ka bata?
- Unsa ang kalahian nilang duha?
- Asa sa duha ka hulagway ang angay buhaton ngadto sa mga bata? Ngano man?
- Asa nga hulagway ang nagpakita sa katungod sa tawo?



Buhata Kini

Isulti kung **napatuman** ba o **wala** ang mga katungod sa tawo sa mga sitwasyon nga makita sa hulagway.





Timan-i Kini

Mahinungdanon nga mapatuman ang katungod sa mga tawo tungod kay kabahin kini sa ilang kinabuhi ug buluhaton sa adlaw-adlaw.

Gipatuman kini pinaagi sa ginahatag sa nagkadaiyang serbisyo ngadto sa mga tawo sama sa:

- serbisyong **medical**
- libreng edukasyon
- panginabuhian
- pagseguro sa kalinaw ug luwas
- nga palibot
- pagseguro sa palibot nga layo sa sakit ug epidemya



Sulayi Kini

Isulti kung giunsa **pagpatuman** o **wala pagpatuman** ang katungod sa mga musunod nga sitwasyon.

Mga Sitwasyon	Gituman ang mga Katungod	Wala Gituman nga mga Katungod
bata nga masakiton		
magtutungha		
hugaw nga palibot		



Paghanas

Ibutang ang tsek(✓) kung ang katungod napatuman, ekis (✗) kung wala.

1. Giayo sa barangay ang tulay nga naguba aron dunay kaagia-an ang mga tawo.
2. Gipalitan og mga gamit sa pag-eskwela sila Dan ug Linda.

3. Gipasagdan ang mga bata nga matulog daplin sa kalsada.
4. Pagpanglimpyo sa palibot aron layo sa sakit ang mga tawo.
5. Pagpatrabaho sa mga bata bisan sa ilang kabatan-on.

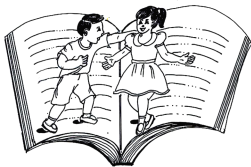
Pagtulun-an 7: Epekto sa Pagtuman ug Wala Pagtuman sa mga Katungod sa Tawo



Balik Lantaw

Isulti kung giunsa pagpatuman ang mga katungod sa mga musunod nga sitwasyon ug sa unsang paagi kini wala mapatuman?

1. mga magtutungha sa usa ka eskwelahan?
2. mga lumulupyong nagpuyo duol sa suba
3. komunidad nga kanunay adunay mag-away



Pag-aghat

Basaha ang usa ka balak ug tubaga ang mga pangutana mahitungod niini.

KUNG KATUNGOD MAPATUMAN

Sukad pa sa pagkabata ako natingala na
Kung nganong dili pareha ang kinabuhi ta
Dunay mga pobre, dunay daghan og kwarta
Kulang sa salapi apan uban usab nagsobra

Pero sa gihapon katungod ta nag-angay
Katungod nga mabuhi ug linaw nga panimalay
Makabaton og kaalam ug panahon nga
maglipay
Luwas nga palibot sa sulod man o gawas sa
panimalay

Kung ang katungod mapatuman lamang
Mahimong mahayag ang kaugmaon sa tanan
Sayon ang kinabuhi ug ang pagkabutang
Mahatag halos tanang mga panginahanglan.

Tubaga ang mga pangutana sa sunod nga panid.

- Unsa ang pangutana sa bata sa tula?
- Unsa man kining pantay o magka-angay sa tanang mga tawo, kwartahn man o pobre?
- Unsa ang mga katungod sa tawo nga gihisgutan sa tula?
- Unsa ang mahitabo kung kining mga katungod mapatuman? Kung dili mapatuman?



Buhata Kini

Unsa ang mahimong epekto kung **ipatuman** o **dili** ang mga katungod sa matag sitwasyon?

Isulat ang mga tubag sa tsart ug isaysay kini sa klase.

Mga Sitwasyon	Epekto Kung Ipatuman ang Katungod	Epekto kung Dili Mapatuman Ang Katungod
1. pagpananom og mga kahoy sa bukid		
2. paglimpyo sa palibot ug pagkolekta sa mga basura		
3. paghatag og libreng bakuna sa mga bata		



Timan-i Kini

Ang matag tawo adunay mga katungod.
Mahinungdanon kaayo nga mapatuman kini.

Mga Epekto sa Pagpatuman sa mga Katungod:

- Matubag ug maGinahatag ang mga panginahanglan sa mga tawo.
- Mahimong hapsay ug hayag ang kaugmaon sa matag tawo.
- Makahimo ang matag usa sa pagbuhat sa ilang buluhaton ug kaakuhan nga malipayon ug madasigon.



Sulayi Kini

Ihan-ay ang mga sitwasyon sa lumbay sa **A** sa mga epekto niini sa lumbay sa **B**.

A

Makatabang sa
pagpaugnat sa kusog
Gipasagdan ang bata
magdula daplin sa sa
karsada
Nanghatag og bitamina
sa mga bata ang Sentro
sa Kahimsog

B

Nanarbaho nga sa
edad trese anyos
Makatabang sa
panginabuhi
panimalay.
Mahimong himsog
ang mga bata og
layo sa sakit

Nagpasiugda og programa sa pagpananom og gulay ang mga kababayan-an.

Nagpasiugda ug dula diha sa barangay

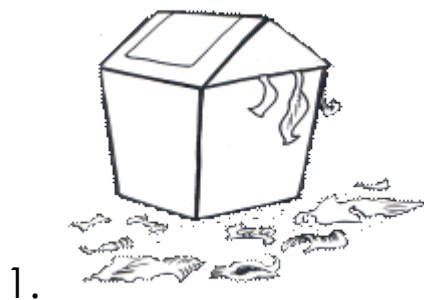
Mahimong duol sa aksidente.

Dili makatungha sa eskwelahan.



Paghanas

Unsa ang hinungdan nganong nahitabo kini nga mga sitwasyon? Unsa ang mga katungod nga wala mapatuman niini?

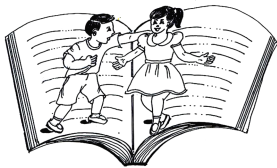
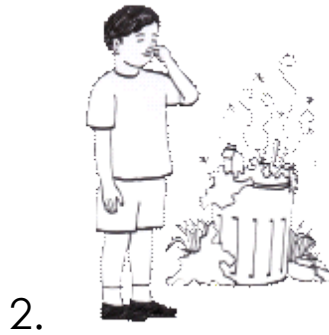


Pagtulun-an 8: Ang Kamahinungdanon sa Katungod ug ang Komunidad



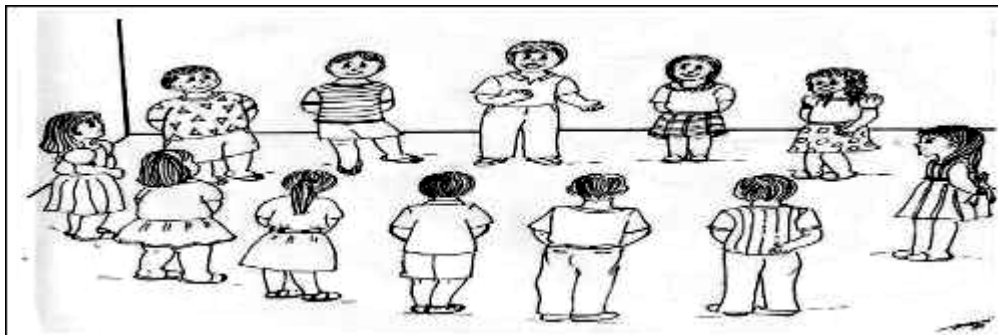
Balik Lantaw

Unsa ang mahimong epekto niining mga musunod nga mga hulagway sa kinabuhi sa tao, labi na sa mga bata.



Pag-aghat

Tan-awa ang hulagway sa mga bata.



- Unsa ang ginabuhat sa mga bata?
- Unsa man ang ilang gibati?
- Unsay inyong bati-on kung dili mo padulaon sa inyong mga ginikanan?
- Sa inyong panghuna-huna, mahinungdanon ba para sa mga bata ang pagdula? Ngano man?
- Kinsa ang nagapatuman niini nga mga katungod?



Buhata Kini

Isulti kung unsa ka mahinungdanon ang mga katungod nga mabasa sa **blackboard**. Kini sa inyong kaugalingong kasinatia-an.

A large, empty rounded rectangular box with a thick black border, intended for students to write their answers to the questions above.



Timan-i Kini

- Ang tanang tawo adunay magka- angay nga katungod.
- Mahinungdanon kaayo ang komunidad ug ang mga serbisyo niini sa pagpatuman sa mga katungod.
- Mahinungdanon ang mga katungod kay mao kini ang nag Ginahatag og maayong kaugmaon sa matag usa.
- Mao kini ang basehan sa mga serbisyo nga kinahanglan nga madawat sa tawo.



Sulayi Kini

Isulti ang hinungdan ngano nga dili angay buhaton ang mga sitawasyon nga mabasa.

Unsa ka mahinungdanon ang katungod alang niini?

1. pag-undang sa pagtuon aron manarbaho nalang
2. pagbunal sa bata kung makahimo og sayop
3. pasagdan ang bata nga adunay sakit



Paghanas

Isulat sa mga lingin ang mga katarungan kung nganong mahinungdanon ang mga katungod sa tawo. Timan-i kini kanunay ug hatagi og bili.

